



GUÍA DE RECURSOS

Para personas con TEA y sus familias



CONECTA
2024

Tabla de contenido



PRIMEROS PASOS	4
Reconocimiento del grado de discapacidad	4
Dependencia.....	4
Prestación por hijo a cargo	4
Carné de familia numerosa.....	4
Solicitud del DNI	4
Atención temprana	4










EDUCACIÓN	5
Solicitud de valoración	5
Becas de educación especial.....	5
Ayuda al transporte	5
Comedor.....	5
Cheque escolar.....	5
Escolarización	5
Normativa	5
UGR	5
UNED	5



SALUD	6
Solicitud de valoración	6
Tarjeta + Cuidado.....	6
Farmacia gratuita.....	6
Atención bucodental.....	6



SERVICIOS SOCIALES	7
Servicios	7
Prestaciones económicas.....	7
Subvenciones individuales para personas con discapacidad	7
Pensiones no contributivas de la Seguridad Social	8
Bono digital para colectivos vulnerables	8
Bono social de electricidad.....	8
Tarjeta de aparcamiento.....	8

	EMPLEO	9
	Fomento del empleo de las personas con discapacidad	9
	Entidades públicas	9
	Entidades privadas	9
	Prestaciones	9
	TRANSPORTES	10
	ALSA	10
	RENFE	10
	AENA.....	10
	Tarjeta joven de transporte.....	10
	Tarjeta europea de discapacidad.....	10
	VIVIENDA	10
	Rehabilitación residencial	10
	Programa de fomento de viviendas.....	10
	FISCALIDAD	11
	PERROS DE ASISTENCIA	11
	OCIO	12
	Turismo accesible.....	12
	Programa de turismo	12
	Programa de termalismo	12
	Carné Joven.....	12
	Tarjeta de la red de bibliotecas	12
	Espacios naturales Andalucía.....	12
	Inturjoven.....	12
	Interrail.....	12
	Ocio, arte y cultura	12
	CONECTA	13
	Diagnóstico y Evaluación.....	13
	Intervención Terapéutica	13

Apoyo Psicológico.....	13
Educación Inclusiva	13
Orientación Familiar	13
Programa de Habilidades Sociales	13
Orientación Laboral y Formación para el Empleo	13
Actividades de Ocio y Tiempo Libre	13
Servicio de Conciliación.....	13
Servicios de Transición a la Vida Adulta	13
Apoyo Tecnológico.....	13



ENLACES DE INTERÉS..... 14

Guía de beneficios 2024.....	14
Junta de Andalucía	14
Ministerio de Justicia	14
Fiscalía.....	14
Prestaciones Andalucía	14
Imsero.....	14
Protocolo de atención específica a mujeres con discapacidad víctimas de violencia de género.....	14
Certificado digital.....	14
ClicSalud.....	14
Centro Español sobre los TEA	14
Centro Español de Accesibilidad Cognitiva	14
ARASAAC	14
Soy visual	14
Asociación de Entidades de Apoyo a la Toma de Decisiones.....	14
Abogados especialistas en discapacidad en Granada.....	14
Red Provincial de Servicios Sociales Comunitarios	14

PRIMEROS PASOS

[Reconocimiento del grado de discapacidad](#)

[Dependencia](#)

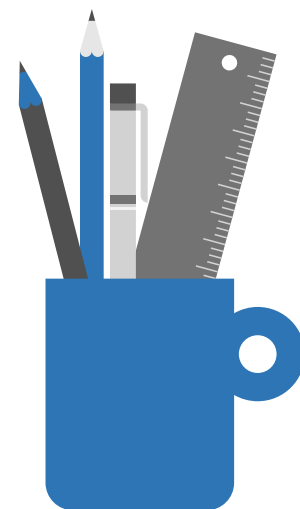
[Prestación por hijo a cargo](#)

[Carné de familia numerosa](#)

Cada hijo con discapacidad computará como dos para determinar la categoría en la que se clasifica la unidad familiar.

[Solicitud del DNI](#)

[Atención temprana](#)



EDUCACIÓN

[Solicitud de valoración](#)

[Becas de educación especial](#)

[Ayuda al transporte](#)

[Comedor](#)

[Cheque escolar](#)

[Escolarización](#)

[Normativa](#)

UGR - [Gabinete de atención social al estudiante](#) - [Ayudas para estudiantes con discapacidades](#)

UNED - [Centro de Atención a Universitarios con Discapacidad \(UNIDIS\)](#)



 **SALUD**

[Solicitud de valoración](#)

[Tarjeta + Cuidado](#)

[Farmacia gratuita](#)

[Atención bucodental](#)





SERVICIOS SOCIALES

Servicios

- Servicios de promoción de la autonomía personal y prevención de la dependencia.
- Servicio de teleasistencia.
- Servicio de ayuda a domicilio.
- Servicio de centro de día y noche.
- Servicio de atención residencial.

Prestaciones económicas

- Prestación económica para cuidados en el entorno familiar y apoyo a cuidadores no profesionales.
- Prestación económica de asistencia personal.
- Prestación económica vinculada al servicio.

Información y procedimientos

Subvenciones individuales para personas con discapacidad

Destinadas a facilitar la mayor autonomía posible a las personas con discapacidad. Podrán solicitarse para las siguientes actuaciones:

- Adaptación de vehículos a motor.
- Adquisición, renovación y reparación de prótesis y órtesis, así como la adquisición, renovación y reparación de productos de apoyo para personas con discapacidad, siempre que, en los dos casos no se encuentren en el catálogo general de prestaciones ortoprotésicas del SAS.
- Gastos de desplazamiento de personas con discapacidad al centro residencial o de día, en aquellos casos en que no puedan hacer uso total o parcial del servicio disponible, así como de los niños y niñas de 0 a 6 años que estén recibiendo atención temprana para desplazarse al centro.

Información y procedimiento

Pensiones no contributivas de la Seguridad Social

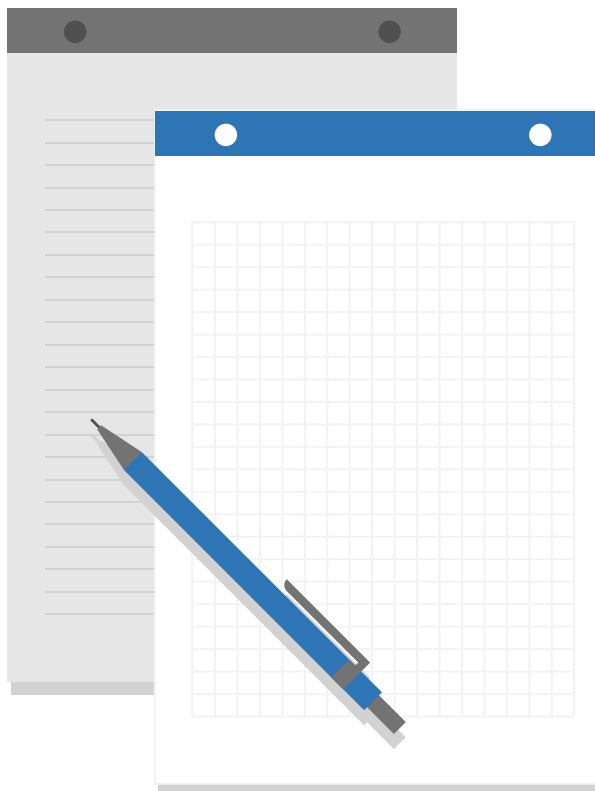
- Prestación económica mensual.
- Asistencia Sanitaria de la Seguridad Social, médico-farmacéutica gratuita que incluye en su caso a los familiares que convivan en su domicilio, en las condiciones establecidas reglamentariamente.
- Complemento para los titulares de pensión no contributiva que residan en vivienda alquilada
- Servicios Sociales complementarios para personas mayores.
- Servicios Sociales complementarios para personas con discapacidad.
- Ayuda social de carácter extraordinario.

[Información y procedimiento](#)

[Bono digital para colectivos vulnerables](#)

[Bono social de electricidad](#)

[Tarjeta de aparcamiento](#)



EMPLEO

Fomento del empleo de las personas con discapacidad

- Empleo ordinario, en las empresas y en las administraciones públicas, incluido los servicios de empleo con apoyo.
- Empleo protegido, en centros especiales de empleo y en enclaves laborales.
- Empleo autónomo.
- Empleo público

Más información:

Entidades públicas

<https://www.sepe.es/HomeSepe/encontrar-trabajo/empleo-para-personas-con-discapacidad.html>

Entidades privadas

[Jobs, servicio de empleo de Autismo Andalucía](#)

[Incorpora, Fundación la Caixa](#)

[Fundación ADECCO](#)

[Ayudas al Empleo "Accedemos" de Fundación Mapfre](#)

[Inserta Empleo](#) y [Por Talento](#) de Fundación ONCE

Prestaciones

- Jubilación
- Incapacidad permanente - Lesiones permanentes no incapacitantes
- Viudedad, Orfandad, Favor de familiares y Auxilio por defunción
- Gestión de la prestación de Incapacidad Temporal
- Riesgo durante el embarazo o la lactancia natural
- Nacimiento y cuidado de menor
- Corresponsabilidad en el cuidado del lactante
- Cuidado de menores afectados por cáncer u otra enfermedad grave
- Prestaciones familiares
- Ingreso Mínimo Vital
- Prestaciones del Seguro Escolar
- Asistencia sanitaria

[Información y procedimientos](#)

TRANSPORTES

[ALSA](#)

RENFE

[Descuentos](#)

[Asistencia](#)

AENA

[Asistencia](#)

[Distintivo](#)

[Materiales](#)

[Tarjeta joven de transporte](#)

[Tarjeta europea de discapacidad](#)

VIVIENDA

[Rehabilitación residencial](#)

[Programa de fomento de viviendas](#)

FISCALIDAD

- Mínimo personal y familiar
- Deducciones relacionadas con hijos y descendientes
- Deducciones de personas con discapacidad
- Patrimonios protegidos y sistemas de previsión social a favor de las personas con discapacidad
- Deducciones autonómicas en el IRPF para personas con discapacidad
- Beneficios fiscales en el IVA

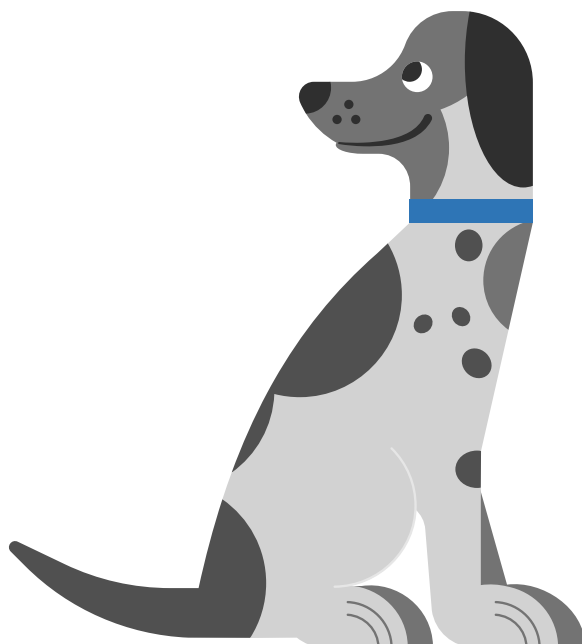
[Información y procedimientos](#)

PERROS DE ASISTENCIA

<https://andaluciaperrosdeasistencia.com/>

<https://www.sendacanina.com/>

<https://dogpoint.es/>





[Turismo accesible](#)

[Programa de turismo](#)

[Programa de termalismo](#)

[Carné Joven](#)

[Tarjeta de la red de bibliotecas](#)

[Espacios naturales Andalucía](#)

[Inturjoven](#)

[Interrail](#)

[Ocio, arte y cultura](#)





En la Asociación CONECTA ofrecemos servicios que reflejan nuestro compromiso con una atención integral que prioriza el bienestar, la autodeterminación y la calidad de vida de las personas con autismo y sus familias.

Diagnóstico y Evaluación - Servicio especializado en la detección temprana, evaluación integral de las necesidades individuales y desarrollo de perfiles funcionales para orientar y desarrollar las intervenciones adecuadas.

Intervención Terapéutica - Programas de intervención que incluyen terapia conductual, del habla y del lenguaje, ocupacional y sensorial, adaptadas a las necesidades de cada persona.

Apoyo Psicológico - Asesoramiento y apoyo emocional, tanto para las personas con autismo como para sus familias, facilitando estrategias para afrontar los retos diarios.

Educación Inclusiva - Servicio de apoyo escolar y extraescolar, y programas para promover la inclusión en centros educativos ordinarios o especializados.

Orientación Familiar - Talleres, cursos, charlas y grupos de ayuda mutua para la orientación y capacitación a las familias en temas relacionados con el autismo y con los recursos disponibles.

Programa de Habilidades Sociales - Actividades individuales y grupales para mejorar las habilidades sociales, fomentar la interacción y desarrollar competencias relacionales y comunicativas.

Orientación Laboral y Formación para el Empleo - Asesoramiento, formación y acompañamiento en la búsqueda de empleo, así como colaboración con empresas para fomentar la inclusión laboral.

Actividades de Ocio y Tiempo Libre - El Club FindeTEA organiza actividades lúdicas, culturales y deportivas adaptadas para fomentar la participación, la diversión y el desarrollo personal.

Servicio de Conciliación - Cuidado temporal para personas con autismo, permitiendo a las familias disponer de tiempo por motivos laborales, sociales y personales.

Servicios de Transición a la Vida Adulta - Programas para jóvenes que aborden el desarrollo de habilidades de autonomía, la gestión del hogar y la participación en la comunidad.

Apoyo Tecnológico - Asesoramiento y acceso a herramientas tecnológicas, como sistemas de comunicación aumentativa y aplicaciones específicas para mejorar la calidad de vida.

Más información: www.conecta.org.es

ENLACES DE INTERÉS

[Guía de beneficios 2024](#)

[Junta de Andalucía](#)

[Ministerio de Justicia](#)

[Fiscalía](#)

[Prestaciones Andalucía](#)

[Imsero](#)

[Protocolo de atención específica a mujeres con discapacidad víctimas de violencia de género](#)

[Certificado digital](#)

[ClicSalud](#)

[Centro Español sobre los TEA](#)

[Centro Español de Accesibilidad Cognitiva](#)

[ARASAAC](#)

[Soy visual](#)

[Asociación de Entidades de Apoyo a la Toma de Decisiones](#)

[Abogados especialistas en discapacidad en Granada](#)

[Red Provincial de Servicios Sociales Comunitarios](#)